

## 独自の経験とノウハウでインテリアプランを提案いたします。

エスパシアシリーズに合わせた家具を多数用意しています。

さらにファブリックや照明などを加えたインテリアプランも提案しています。

既存の施設でも、大掛かりな工事をせずにお部屋の印象を変えたり、

多床室に個室のような空間演出を加えたりすることも可能です。

医療施設・高齢者施設へ豊富な納入実績を誇るパラマウントベッドならではのノウハウで、

快適性と安全性に配慮しながら、ご施設様の想いをカタチにするお手伝いをいたします。



as human, for human  
PARAMOUNT BED



## センシング時代のプラットフォーム

ケアの質がデータで決まる。これからのベッドサイドケアに応える新しいベッドの登場です。

# Espacia

エスパシアシリーズ

## パラマウントベッド株式会社

本社 〒136-8670 東京都江東区東砂2丁目14番5号 ☎(03)3648-1111 (代)  
東京支店 〒136-8670 東京都江東区東砂2丁目14番5号 ☎(03)3648-1171 (代)  
札幌支店 〒060-0062 札幌市中央区南2条西13丁目318番地11 ☎(011)271-1181 (代)  
仙台支店 〒984-0015 仙台市若林区卸町2丁目3番地の3 ☎(022)239-5211 (代)  
さいたま支店 〒336-0967 さいたま市緑区美園3丁目23番1 ☎(048)878-0100 (代)  
横浜支店 〒194-0004 東京都町田市鶴間5丁目3番33号 ☎(042)795-8800 (代)  
名古屋支店 〒461-0001 名古屋市東区泉1丁目20番17号 ☎(052)963-0600 (代)  
大阪支店 〒550-0001 大阪市西区土佐堀2丁目3番33号 ☎(06)6443-8791 (代)  
高松営業所 〒761-8031 高松市郷東町223番1 ☎(087)881-8900 (代)  
広島支店 〒733-0011 広島市西区横川町3丁目8番5号 ☎(082)293-1311 (代)  
福岡支店 〒812-0013 福岡市博多区博多駅東3丁目14番20号 ☎(092)461-1131 (代)

製品のお求め、ご相談は…

 安全に関するご注意  
製品を正しく安全にお使いいただくため、ご使用前に必ず取扱説明書をお読みください。

●カタログと実際の製品の色とは、印刷の関係で多少異なる場合があります。  
●記載した価格は希望小売価格です。各販売店の販売価格を制限するものではありません。

H21-C00754

パラマウントベッド株式会社

## データを活用する時代に応え、 ベッドは進化しました。

パラマウントベッドのエスパシアシリーズは、  
さまざまな療養環境に合わせやすい洗練されたデザインに最先端の機能を搭載。  
他のシステムとの連携にも対応できる、進化した電動ベッドの登場です。



# Espacia

エスパシアシリーズ

### エスパシアシリーズを利用したシステムアップ例 (詳しくは当社営業担当にご相談ください)

#### STEP 1

ご利用者様の状態を  
モニタリング

##### 体動センサー\*



睡眠・覚醒、心拍数、呼吸数など、  
ご利用者様の状態をモニタリング  
して、ベッドナビに表示します。

#### STEP 2

ベッドサイド端末と接続してサーバーを組み合わせれば、  
施設内でリアルタイムに情報を共有

##### 血圧計/体温計



通信機能付きの血  
圧計、体温計など、そ  
の他のバイタルデー  
タと連携します。

##### ベッドサイド端末



##### サーバー



##### ナースコールサーバー



バイタルサインやご利用者  
様情報などと連携します。

##### 電子カルテサーバー



##### モバイル端末



スタッフが、手元でリ  
アルタイムにデータ  
を閲覧することがで  
きます。

##### ステーション端末



スタッフステーショ  
ンでデータを閲覧す  
ることができます。

\* 専用ソフトウェア「眠りSCAN Viewer」を  
パソコンにインストールすれば、測定結果を  
パソコン画面で閲覧できます。さらにスマート  
フォンに専用アプリをインストールすれば、パ  
ソコンの「眠りSCAN Viewer」と通信する  
ことで、スマートフォンでも閲覧できます。



## 使いやすい大型タッチパネル

### スタッフの操作性に配慮。

フットボード上に取り付けられ、使いやすい角度に調節できるので、スタッフがアプローチしやすくご利用者様を見ながら操作できます。大型のタッチパネルを採用して、操作しやすく、また操作内容も確認しやすいように配慮しています。



### 誤操作を予防する2ボタン操作

接触などによる誤操作を予防するために、ベッドポジションの操作は操作する内容を選んでから(Ⓜ)(Ⓜ)ボタンを押す2ボタン操作を採用しています。

### CPRボタン

CPRボタンは、ベッドナビの左上の目立つところにあります。通常のベッド操作より速くベッドをフラットな状態にすることができます。

### ベッドの設定変更

動作部位ごとの操作禁止や動作速度の切り替えなど、ベッドの設定変更もタッチパネルの表示を見ながらおこなえます。



## ベッド内蔵型離床センサー「離床CATCH」の操作・設定が可能。

ご利用者様の離床を検知してナースステーションに通知する「離床CATCH」の操作(オン・オフ・一時停止の切り替え)やご利用者様に合わせた通知タイミングの設定がおこなえます。また、ベッドナビでは「離床CATCH」の動作確認や通知履歴の閲覧ができるようになりました。さらに、フットライト(別売)を取り付ければ、「離床CATCH」による動作検知と同時にライトを点灯させることができます。

「離床CATCH」の特長 ▶5ページ    フットライト ▶13ページ



## 「眠りSCAN(体動センサー)」(別売)の測定結果を閲覧可能。

「眠りSCAN」を接続することで、「眠りSCAN」の測定結果(ご利用者様の睡眠・覚醒、心拍数、呼吸数)を表示できます。ご利用者様の状態は、ランプの色を変えて表示\*するので特に夜間のラウンドで確認しやすくなります。

\* 睡眠中・青、覚醒中・黄色、離床中・白色

「眠りSCAN」の特長 ▶6ページ



先進の機能をより使いやすく。  
すべての機能に「ベッドナビ」\*からアクセスできます。

ベッドナビひとつで、ベッドに搭載されるすべての機能が操作できます。

ベッドポジションの操作をはじめ、起き上がりや離床などご利用者様の動作を検知する「離床CATCH」\*の操作と設定、「眠りSCAN」で測定したケアをサポートするデータの閲覧が可能です。

\*一部機種のみ。



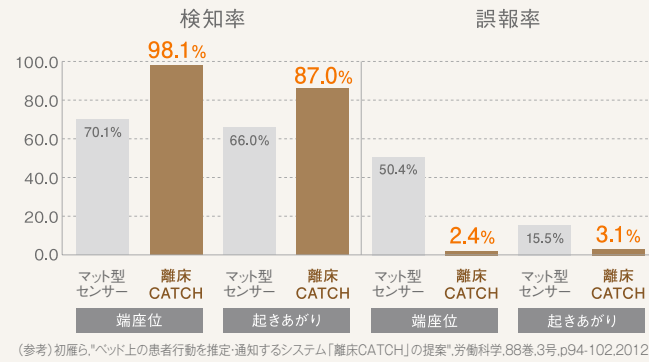
## 起き上がりや離床などご利用者様の動作を正確に検知する「離床CATCHⅢ」

ベッドに内蔵した荷重センサーがベッド上の荷重の変化を検知します。ナースコール中継ユニット（別売）を介してベッドと既存のナースコール設備をつなぐことで、ご利用者様の起き上がりや離床をナースステーションに知らせます。

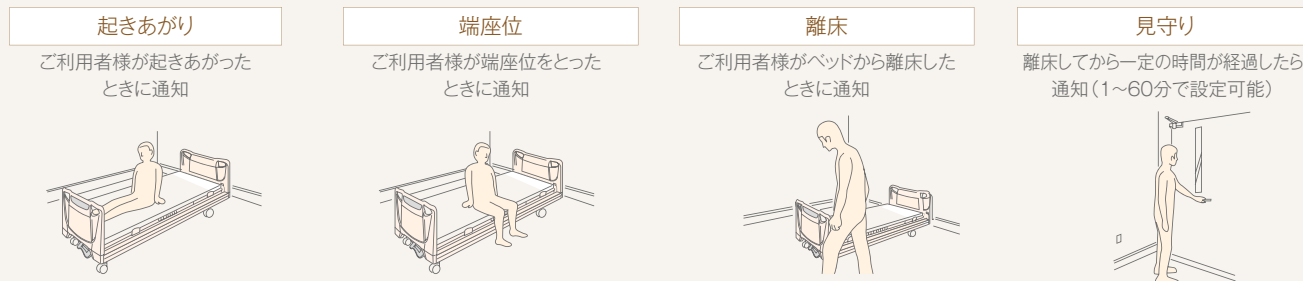
ナースコール中継ユニットの詳細 ▶13ページ

### より正確な判定と安全性の向上。

ベッドに内蔵した荷重センサーが荷重の変化を検知することで、従来のマット式などと比較してより正確な検知判定が可能に（右図参照）。ベッドのどの位置から離床しても検知できるという利点もあります。また、ご利用者様のまわりに機器やコードを設置する必要がないので、つまずきなどの心配がありません。



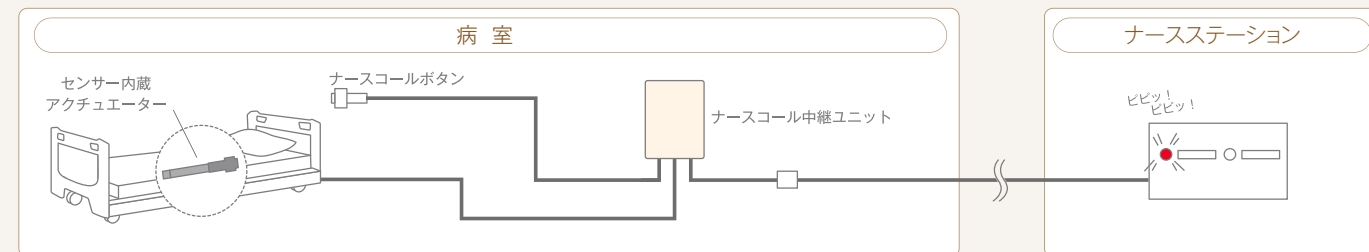
### ご利用者様のさまざまな動作を検知。



※ご利用者様が離床しているか不在しているかを常時ナースステーションで知ることができ「離床情報」は、デジタル式のナースコール中継ユニット（別売）と接続した場合のみ有効です。

「離床CATCH」による動作検知と同時に点灯するフットライトも用意しています。▶13ページ

### 「離床CATCH」システム構成図



※「離床CATCH」は、ご利用者様を見守る際の補助的なシステムであり、ご利用者様の徘徊および転倒・転落事故などを防ぐことを何ら保証するものではありません。

### ベッドナビなら、「離床CATCH」がさらに使いやすくなります。

・「離床CATCH」の操作

・通知タイミングの設定

・「離床CATCH」の動作確認

・「離床CATCH」の通知履歴の閲覧

## 非侵襲・非装着型体動センサー「眠りSCAN\*1」

マットレスの下に敷く体動センサーがご利用者様の睡眠・覚醒、心拍数、呼吸数を測定。

ナースステーションのパソコンでご利用者様の状態をモニタリングできます\*2。

\*1 眠りSCANは一般医療機器です。

\*2 眠りSCANは、体動を検出するためのセンサーであり、生命に関わる環境下では使用できません。寝返りなどの大きな体動が多いなど、状況によって心拍/呼吸を検出できない場合があります。生命に関わる監視装置としての性能、機能は有していません。

眠りSCANの詳細 ▶13ページ

### 非装着型のセンサー

マットレスの下に敷いてスイッチを入れるだけで、睡眠・覚醒・起き上がり・離床および心拍数・呼吸数を計測できます。身体に何も装着する必要がないので、睡眠を妨げることなく長期間の睡眠・覚醒リズムを測定することができます。

### 高い測定精度

「眠りSCAN」は、睡眠に関する研究で国際的に広く使用されているアクチグラフ（装着型）と高い一致率で睡眠と覚醒の判別ができることが報告されています。



### タイムリーなケアが可能。

ご利用者様の覚醒に合わせてケアをおこなうなど、生活や行動に合わせたタイムリーなケアの提供、夜間スタッフの効率的な見守りの実現などをサポートできます。

### 専用ソフトウェア「眠りSCAN Viewer」

測定データをパソコンの画面にグラフィカルに表示する専用ソフトウェアを用意しています。製品をご購入いただくと、当社ホームページから無償でダウンロードできます。



### ベッドナビなら、その場でデータを閲覧できます。

・リアルタイムのデータと直近12時間の推移

・最大2日分のログデータ

・睡眠ログ

・心拍

・呼吸



**背と膝の動きにベッドの傾斜を加えた、独自の背あげ機構** ※ベッドの状態によってベッドの動きが異なる場合があります。

カインドPLUSモーションは、従来の背あげ方式から身体のずれ、圧迫感を大幅に軽減させました。また、膝を少し曲げて足先をさげた座位に近い起き上がり姿勢がとれます。

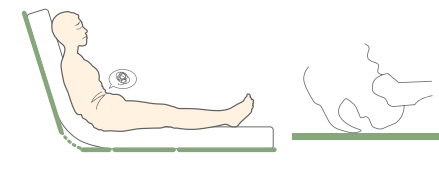


**背あげ機構で、床ずれ防止をサポート。**

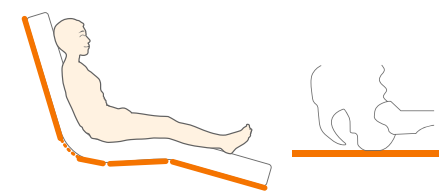
**ずれ軽減**

背ボトムと膝ボトムの動きを組み合わせることにより、身体に無理な力がかりにくく、ずれ力を軽減した背あげができます。

背ボトムだけをあげる背あげ



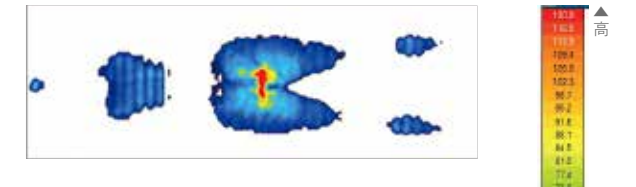
カインドPLUSモーションによる背あげ



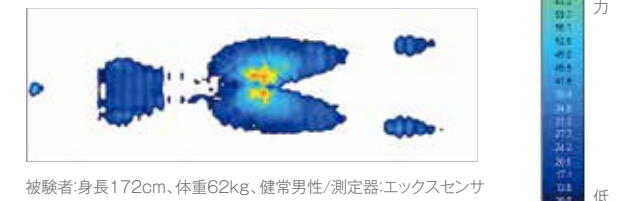
**体圧分散**

カインドPLUSモーションで背あげをおこなうと骨盤が立ちやすく、背ボトムが起きていくに伴い、床ずれリスクの高い仙骨部にかかっていた圧力が臀部から大腿部に再分配されていきます。

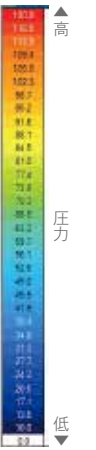
背ボトムだけをあげる背あげ



カインドPLUSモーションによる背あげ



被験者:身長172cm、体重62kg、健常男性/測定器:エックスセンサ  
※データはあくまでも一例です。全てのケースで同様の結果が得られるとは限りません。



**もっと快適に、動きやすく。**

**骨盤の立った姿勢**

ベッドを傾けることで、膝を曲げながら下肢をさげるので骨盤が立ちやすくなります。骨盤が立つことで、臀部と大腿部で身体を支えることができるので疲れにくく、また身体が動かしやすくなります。足も動かしやすく、離床のしやすい姿勢でもあります。



骨盤が立っているため、背もたれに頼ることが少なく、上体を前傾させやすくなり、首や肩、腕が動かしやすくなります。



足先がさがっているため、脚を持ちあげたりしなくても、ベッドの外に降りやすくなっています。

**足先のさがった起き上がり姿勢がとれる  
「カインドPLUSモーション」\*は、離床をサポートします。**

背ボトムを起こすだけでなく膝ボトムのあげさげを組み合わせたパラマウントベッド独自の起き上がり動作・カインドモーションに、ベッドの傾斜を加えた新しい機構です。  
上体を起こすときの身体のずれ落ちや圧迫感を軽減しながら、足先をさげた姿勢で起きあがることができます。

\*一部機種のみ。



パラマウントベッドならではの使いやすさで、さまざまなニーズに対応します。

### 安全性に配慮した低床+ロングストローク設計

低床22cmタイプと15.5cmのタイプを用意。

ゆかからボトム上面までの高さが22cmの低床設計。ふとんからベッドに移行する場合でも違和感が少なく、万一転落したときには衝撃を軽減する効果が望めます。さらに安心感を高める超低床15.5cmタイプも用意しています。

#### ロングストローク設計

高さ調節機能により63cm\*までベッドを高くできるロングストローク設計。ケアするスタッフの腰の負担にも配慮しています。

\* 超低床15.5cmタイプは、56.5cmまであげられます。

最低床高をお知らせ。

ベッドナビでも手元スイッチでも、ベッドが一番下までさがっているかどうかをランプの色の变化でお知らせします。



最低床高になっている場合は、ランプが橙色になります。

### 垂直昇降機構により、違和感の少ない高さ調節が可能。

エスパシアシリーズの高さ調節機構は垂直昇降方式です。ベッドがスイングしながら上下する方式と異なり、ご利用者様が端座位をとった状態で高さ調節をおこなっても、より姿勢が安定しやすくなります。



### 使いやすいキャスター操作ステップ

エスパシアシリーズのキャスター操作ステップには独自の工夫が加えられています。セントラルロックシステムの場合は、ベッドの足側からだけでなく、両側面からも操作できます。



### 衛生管理や感染対策に配慮

NaClO  
1%

さまざまな細菌、ウイルスにより強い効果を発揮する次亜塩素酸ナトリウム(1%)に対応する優れた耐薬品性で、衛生的な環境づくりをサポートします。

## デザインバリエーション

ボードタイプとカラーの組み合わせで、お部屋に合ったベッドが選べます。



KA-N1521G (ウォールナット)

#### 木製ボード(モダンタイプ)

特別室にも適したグレード感のあるスクエアフォルム。



#### 木製ボード(ベーシックタイプ)

あたたかみのあるラウンドフォルム。搬送に便利なグリップ付き。



KA-N1521F (ミディアム)



KA-N1521K (アブリコット)

#### 樹脂製ボード

薄型で軽量の樹脂製ボード。車椅子のご利用者様にも配慮した縦型グリップ付き。



#### 超低床タイプ

ゆかからボトム上面までの高さが15.5cmと低く、和室にも合わせやすいデザインです。

超低床タイプにもすべてのボードバリエーションをご用意しています。



KA-N1581G (ビーチ)



# オプション

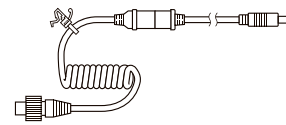
マットレスの下に敷いて人の体動(寝返り、呼吸、心拍など)を検出して、睡眠状態を測定できます。



<b>眠りSCAN</b>
無線LAN機能搭載 製品コード NN-1320/NN-1320P <sup>*</sup> /NN-1320S オープン価格
無線LAN機能非搭載 製品コード NN-1120/NN-1120P <sup>*</sup> /NN-1120S オープン価格

○NN-1320、NN-1120：AC電源を使用(ACアダプター、USBケーブルが付属)  
 ○NN-1320P、NN-1120P：ベッドを電源に使用(ベッド接続ケーブルNN-LP10が付属)  
 ○NN-1320S、NN-1120S：ベッドサイド端末を電源に使用(専用通信ケーブルNN-LS10が付属)  
 ○眠りSCAN(NN-1320)一般医療機器 届出番号 12B1X10020000128  
 ○眠りSCAN(NN-1120)一般医療機器 届出番号 12B1X10020000125  
<sup>\*</sup> NN-1320P、NN-1120Pはエスバシアシリーズに直接接続できます。

NN-1320をACアダプターを使用せずに、ベッドに直接接続できます。



<b>ベッド接続ケーブル</b>
製品コード NN-LP10 オープン価格

エアマットレス ここちあ結起のベッドリンク機能を使用するのに必要です。



<b>中継ケーブル</b>
製品コード KE-92CC ¥5,280(税抜 ¥4,800)

エアマットレス ここちあ利楽flowのベッドリンク機能を使用するのに必要です。



<b>リンクケーブルD</b>
製品コード KE-97CH オープン価格

ベッドの中央部にベッドサイドレールを取り付けられます。



サイドレール受 左右各1本セット	ブラウン(木製ボード用)		オープン価格
	ミディアム	製品コード KA-N1C00A	
	ビーチ	製品コード KA-N1C00B	
	ウォールナット	製品コード KA-N1C00C	
サイドレール受 左右各1本セット	ホワイト(樹脂製ボード用)		オープン価格
	ミディアム	製品コード KA-N1C00J	
	アプリコット	製品コード KA-N1C00K	
	無地	製品コード KA-N1C00R	

ベッドナビ非搭載タイプにも追加できます。



<b>ベッドナビ</b>
製品コード NS-T100 オープン価格

ベッドの操作やデータの閲覧ができます。

ベッドナビ搭載タイプにも手元スイッチを追加できます。



<b>手元スイッチ(カインドPLUSモーション用)</b>
製品コード RC-1040 オープン価格

<b>手元スイッチ(3モーター用)</b>
製品コード RC-1840 オープン価格

離床CATCH(離床センサー)とナースコール設備をつなぎます。



<b>ナースコール中継ユニット(アナログ式)</b>
製品コード NU-1000シリーズ ¥44,000(税抜 ¥40,000)
○寸法：全幅12.5×全長12×奥行6.3cm
○質量：0.2kg
※お使いのナースコール設備によってコネクタ形状が異なります。詳しくはお問い合わせください。



<b>ナースコール中継ユニット(デジタル式)</b>
製品コード NU-3200 ¥71,500(税抜 ¥65,000)
○寸法：全幅12.5×全長12×奥行6.3cm
○質量：0.2kg

内蔵センサーで人の動きを検知して点灯するフットライトです。離床CATCHの通知との連動も可能です。



<b>フットライト</b>
製品コード NL-210 ¥31,900(税抜 ¥29,000)
○寸法：直径4.5×全幅13.5cm
○質量：0.12kg(本体のみ)