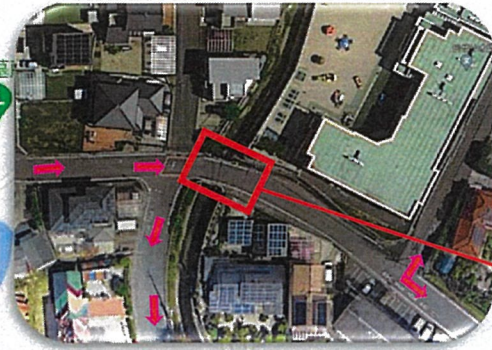


施工位置図および全面通行止めに伴う迂回路

鉄砲川原橋
全面通行止め



- 工事お知らせ設置
- 迂回路
- 工事車両進入路
- 交通誘導員

終日通行止めのお知らせ

工事のため下記の期間鉄砲川原橋が通行できません。ご迷惑をおかけしますが迂回のご協力をお願い致します。

期間
①令和5年11月中旬から(うち1日)
②令和5年12月上旬～令和6年3月下旬(予定)

(株)新栄

終日通行止めのお知らせ

工事のため下記の期間鉄砲川原橋が通行できません。ご迷惑をおかけしますが迂回のご協力をお願い致します。

期間
①令和5年11月中旬から(うち1日)
②令和5年12月上旬～令和6年3月下旬(予定)

(株)新栄

終日通行止めのお知らせ

工事のため下記の期間鉄砲川原橋が通行できません。ご迷惑をおかけしますが迂回のご協力をお願い致します。

期間
①令和5年11月中旬から(うち1日)
②令和5年12月上旬～令和6年3月下旬(予定)

(株)新栄

※不校時間帯配置

※常備配置

※常備配置

